

# Groutech Pakkers

## Injectiepakkers

### Toepassingsgebieden

Groutech injectiepakkers worden toegepast voor het injecteren van injectiematerialen en fungeren als verbindingstuk tussen de injectiepomp en de constructie.

Groutech injectiepakkers zijn in verschillende uitvoeringen verkrijgbaar. De type injectiepakker die toegepast moet worden, is afhankelijk van de benodigde injectiedruk, de constructie en in het bijzonder het te gebruiken injectiemateriaal.

### Injectiepakkers

De Groutech injectiepakkers zijn hulpmiddelen, die bij het injecteren (bijvoorbeeld het afdichten van constructies of het vullen van scheuren) de verbinding tussen de constructie en de injectiepomp tot stand brengen.

De verbinding tussen de injectiepomp en de injectiepakker wordt gerealiseerd door het mondstuk van de injectieslang op de kegelkopnippel of vlakkopnippel van de pakker te plaatsen. Afhankelijk van de constructie en de methode van injecteren kunnen er plakpakkers of boorpakkers toegepast worden. De Groutech injectiepakkers zijn standaard voorzien van een hogedruk injectienippel. Eventueel kunnen de Groutech injectiepakkers met een lagedruk injectienippel worden uitgerust.

### Boorpakkers

De Groutech boorpakkers zijn cilindervormig, waardoor deze pakkers eenvoudig in boorgaten kunnen worden bevestigd. Bij boorpakkers wordt onderscheid gemaakt tussen schroef- en slagpakkers, afhankelijk van de manier van bevestigen in de boorgaten.

#### Groutech schroefpakkers (type S & type R)

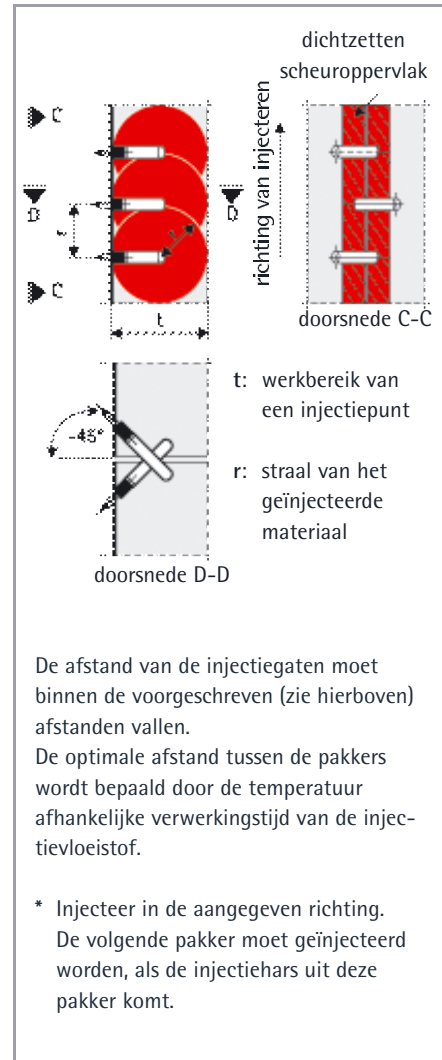
Groutech schroefpakkers zijn boorpakkers die door aandraaien in de boorgaten verankerd worden. Door de pakker aan te draaien zet de weefsel versterkte rubberen manchet uit, zodat de injectiepakker vast in het boorgat komt te zitten. De rubberen manchet realiseert ook bij hoge injectiedrukken een uitstekende verankering van de pakker in het boorgat. Tevens compenseert de rubberen manchet geringe afwijkingen in de diameter en de vorm van het boorgat, zodat geen injectiemateriaal tussen de pakker en het boorgat geperst kan worden.

De Groutech schroefpakkers zijn verkrijgbaar in standaard lengten van 70 mm en 115 mm. De lengte van de pakker moet zodanig gekozen worden dat het mondstuk van de injectiepomp zonder problemen op de nippel van de injectiepakker geplaatst kan worden.

Bij oudere bouwwerken of bouwwerken met een lagere kwaliteit moeten de injectiepakkers dieper in de constructie bevestigd worden, waardoor de verankering van de pakkers tijdens het injecteren gewaarborgd blijft en schades ter plaatse van de boorgaten worden voorkomen.

**Groutech schroefpakkers type S** zijn eenvoudig te monteren, relatief goedkoop en geschikt voor standaard injectiewerkzaamheden.

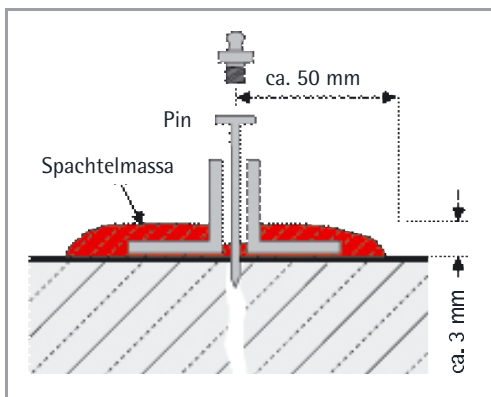
**Groutech schroefpakkers type R** zijn algemeen toepasbaar, omdat er een vlakkopnippel met een grotere opening op de pakkers gemonteerd kan worden.



*Het positioneren van boorpakkers (zie ZTV-ING (RISS))*

# Groutech Pakkers

## Injectiepakkers



### Groutech slagpakkers

Groutech slagpakkers zijn boorpakkers, die eenvoudig aan te brengen zijn door deze met een hamer in een boorgat te slaan. De verankering van de slagpakker wordt gerealiseerd door de conische vorm en door de hard elastische lamellen aan de buitenzijde van de pakker. De diameter van het boorgat moet gelijk zijn aan de diameter van de slagpakker. De slagpakkers zijn een goed alternatief voor de Groutech schroefpakkers, wanneer het gaat om solide constructies die de slagkracht, die nodig is voor het aanbrengen van de slagpakkers, kunnen weerstaan. De Groutech slagpakkers kunnen niet toegepast worden bij poreus metselwerk en beton.

### Plakpakkers

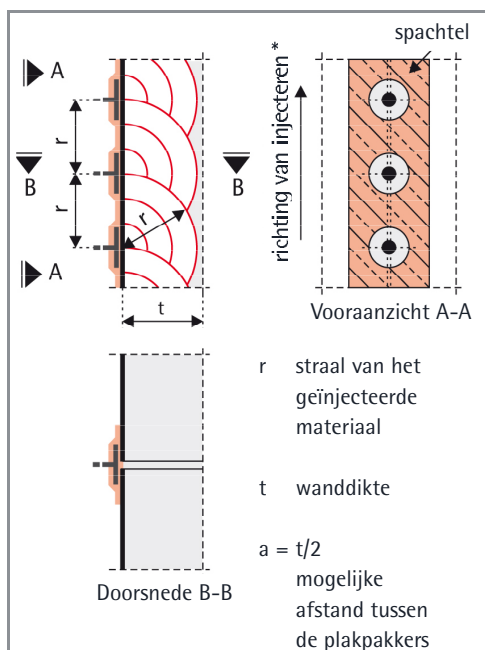
De Groutech plakpakkers zijn pakkers, die op het oppervlak van de constructie en precies op de scheur geplakt worden. De plakpakker is uitgerust met een grote montageplaat, waardoor deze pakker een groot hechtvlak heeft en daardoor een goede hechting op het oppervlak kan realiseren. Om te voorkomen dat het injectiekanaal van de plakpakker verstopt raakt, moet direct na het verlijmen van de pakker een spijker door het injectiekanaal in de scheur geslagen worden. Na het uitharden van de Groutech spachtelmasse moet de spijker weer verwijderd worden.

De Groutech plakpakkers worden toegepast, wanneer er geen boorgaten in de constructie mogen en/of kunnen worden aangebracht.

De Groutech plakpakkers worden hoofdzakelijk ingezet bij een constructieve injectie met een Groutech epoxy injectiehars.

De Groutech plakpakkers zijn verkrijgbaar in aluminium (algemeen toepasbaar) en in kunststof.

Monteren en positioneren van een plakpakker.



De afstand van de injectiegaten moet binnen de voorgeschreven (zie hierboven) afstanden vallen.

Plakpakkers kunnen bij dikkere wanden alleen gebruikt worden wanneer de injectievloeistof een lange verwerkingstijd heeft.

\*Injecteer in de aangegeven richting. De volgende pakker moet geïnjecteerd worden, als de injectiehars uit deze pakker komt.

Positioneren van de plakpakkers (zie ZTV-ING (RISS))

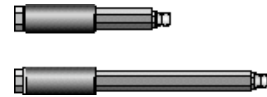
# Grouttech Pakkers

## Injectiepakkers

### Technische gegevens

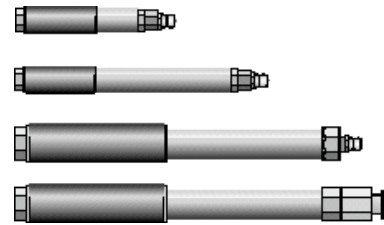
#### Grouttech schroefpakker Type S

lengte	ø in mm	type nippel
70 mm	10 / 12 / 13 / 14	kegelkopnippel, M6
110 mm	10 / 12 / 13 / 14	kegelkopnippel, M6



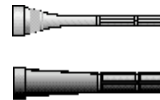
#### Grouttech schroefpakker Type R

lengte	ø in mm	type nippel
70 mm	8 / 10 / 12 / 13 / 14	kegelkopnippel, M5, M6
115 mm	10 / 12 / 13 / 14	kegelkopnippel, M5, M6
150 mm	12 / 13 / 14	kegelkopnippel, M7
85 / 115 / 150 mm	17	vlakkopnippel, M7



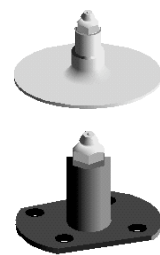
#### Grouttech slagpakkers (kunststof)

lengte	ø in mm	type nippel
65 mm	6, konisch	kegelkopnippel, M6
65 mm	10, konisch	kegelkopnippel, M6



#### Grouttech plakpakkers

materiaal	ø in mm	type nippel
aluminium	48	kegelkopnippel, M8
kunststof	44	kegelkopnippel, M6



*\*toegelaten volgens ZTV-ING (Riss)*

*De afgebeelde pakkers zijn voorraadartikelen.*

*Indien gewenst kunnen pakkers in alle diameters en lengten geleverd worden.*

2.0901