



DIN EN 13813
Screed material and floor
screeds – Screed materials –
Properties and requirements

Grouttech 4510

EP-spachtelmasa

Toepassingsgebieden



Grouttech 4510 is een epoxy spachtelmasa voor droge ondergronden. Het materiaal wordt toegepast voor het afdichten van scheuroppervlakken en voor het verlijmen van plakpakkers.

Tevens kan Grouttech 4510 toegepast worden als kleefmasa voor verschillende bouwmaterialen en voor het verlijmen van ankers in beton.

Type materiaal

- 2-comp. epoxyspachtel
- zonder oplosmiddelen

Materiaaleigenschappen

Grouttech 4510 is een spachtelmasa met een relatief lange verwerkingstijd. Het materiaal is star en chemisch resistent in uitgeharde toestand en heeft een zeer goede hechting op diverse ondergronden.

De verwerkingstijd van Grouttech 4510 is bij $20^{\circ}\text{C} \pm 30$ minuten. Het materiaal is bij 20°C na ± 10 uur uitgehard. Bij grotere laagdikten hardt de spachtelmasa sneller uit, dan wanneer het materiaal in een dunne laag aangebracht wordt.

Vorbereidende werkzaamheden

Voordat het scheuroppervlak dichtgezet of de injectiepakker aangebracht wordt, moeten de aanwezige verontreinigen, zoals olie en vetten verwijderd worden.

Wanneer Grouttech 4510 op droge ondergronden verwerkt wordt, is het aanbrengen van een grondering niet noodzakelijk. Vochtige en natte oppervlakken moeten worden behandeld met Grouttech 4525.

Verwerking

Voordat Grouttech 4510 aangebracht wordt, moet de object- en omgevingstemperatuur gemeten worden. De verwerkings- en objecttemperatuur mag niet onder de $+5^{\circ}\text{C}$ liggen. Ook tijdens het uitharden van Grouttech 4510 mag de temperatuur niet onder de $+5^{\circ}\text{C}$ komen. De objecttemperatuur moet minimaal 3°C boven het dauwpunt liggen.

De componenten A en B moeten overeenkomstig de mengverhouding van 9 : 1 (massa verhouding) homogeen worden gemengd. Voor het mengen, moet de B component volledig in de verpakking van de A component gegoten worden.

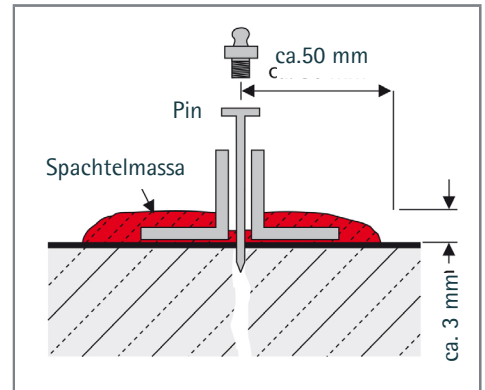


Fig. 1: Monteren en positioneren van een plakpakker

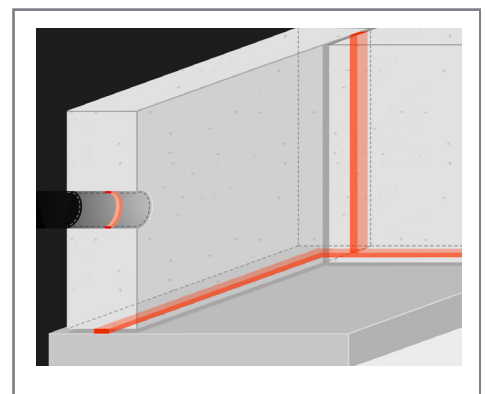


Fig. 2: Verlijmen van polymeer zwelband

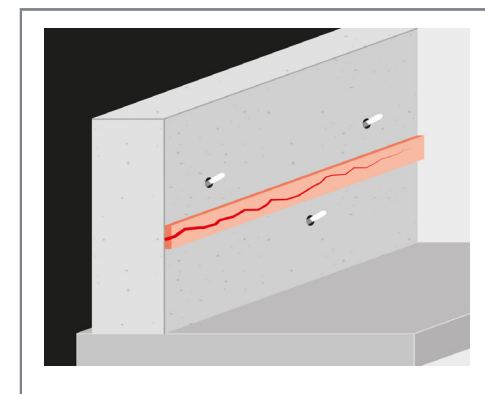


Fig. 3: Dichtzetten scheuroppervlakken

Groustech 4510

EP-spachtelmasa

Voor een intensieve en homogene menging, moeten de componenten met een langzaam lopende boormachine (maximaal 300 omwentelingen per minuut) tenminste 3 minuten grondig en zonder luchtinsluiting worden gemengd. Tijdens het mengen moet erop gelet worden, dat het materiaal dat zich tegen de wand en op de bodem van de verpakking bevindt, ook goed gemengd wordt. Kleine verpakkingen kunnen met de hand gemengd worden. Bij 20°C is het gemengde materiaal (1,0 kg) ± 30 minuten te verwerken. De verwerkingssnelheid is mede bepalend voor de grootte van de verpakking en de hoeveelheid aan te maken materiaal. Groustech 4510 kan met een plamuurmes aangebracht worden.

Om een scheuoppervlak goed af te dichten, moet een laag Groustech 4510 aangebracht worden van ± 10 cm breed en minimaal 3 mm dik. Let daarbij ook op de aanwezigheid van nevenscheuren. Bij deze afmetingen is het verbruik ± 0,5 kg/m.

Aan het uiteinde van de scheur mag 3 - 5 cm niet worden dichtgezet, om eventuele luchtinsluiting in de scheur te voorkomen.

Reiniging

Bij werkonderbrekingen en na het beëindigen van de werkzaamheden moeten de gereedschappen grondig worden gereinigd met Groustech Reiniger Cleaner A. Uitgehard materiaal kan worden opgelost met Groustech Cleaner B.

Tijdens het reinigen moet voor voldoende ventilatie worden gezorgd.

Veiligheidsmaatregelen

Bij de verwerking van Groustech 4510 moeten de Arbo-veiligheidsvoorschriften van de bedrijfsvereniging en de E.G.-veiligheidsvoorschriften van de producent in acht worden genomen. De E.G.-veiligheidsvoorschriften moeten op de werkplek aanwezig zijn. Tijdens het verwerken van Groustech 4510 en het reinigen van het gereedschap moet beschermende kleding, veiligheidshandschoenen en een veiligheidsbril worden gedragen. Het verdient de voorkeur om gebruik te maken van een huidbeschermingscrème.

Bij contact van Groustech 4510 met de huid, moet deze grondig met water en zeep worden gereinigd.

Het materiaal mag niet in de riolering en niet in ongemengde toestand in de bodem terechtkomen.

Opslag en houdbaarheid

De opslag van het materiaal moet plaatsvinden bij een temperatuur van 8 tot 25°C.

Groustech 4510 is in een goed gesloten verpakking minimaal drie jaar houdbaar.

Testrapporten

Testrapporten op aanvraag.

Grouttech 4510

EP-spachtelmasa

Technische gegevens

| | | |
|---|---|-----------------------------------|
| Type materiaal | 2-componenten, epoxy spachtel, zonder oplosmiddelen. | |
| Dichtheid (20°C) | comp. A: $\pm 1,8 \text{ g/cm}^3$ | comp. B: $\pm 1,0 \text{ g/cm}^3$ |
| Kleur | grijs | geel |
| Mengverhouding | 9 : 1 (gewichtsdelen) | |
| Dichtheid | $\pm 1,7 \text{ kg/l}$ | |
| Verwerkingstijd | 20°C | $\pm 30 \text{ min.}$ |
| | 12°C | $\pm 120 \text{ min.}$ |
| | te versnellen met Grouttech B45 | |
| Verwerkingstemp. | $> +5^\circ\text{C}$ | |
| Verwerking | met plamuurmes | |
| Uithardingstijd in een laagdikte van 5 mm | 23°C | $\pm 8 \text{ uur}$ |
| | 8°C | $\pm 24 \text{ uur}$ |
| Doorharding (22°C) | $\pm 3 \text{ dagen}$ | |
| Hechtsterkte (droog) | $\pm 4,0 \text{ N/mm}^2$ | |
| Shore D hardheid (22°C) | ± 76 (7 dagen) | |
| Druksterkte | $\pm 60 \text{ N/mm}^2$ | |
| Buigtreksterkte | $\pm 45 \text{ N/mm}^2$ | |
| CE classificering | SR - B2 ,0 - AR 0,5 - IR 4 | |
| Brandgedrag | klasse B2 | |
| Houdbaarheid | Beschermd tegen vocht in een goed gesloten verpakking minimaal 3 jaar houdbaar. | |
| Veiligheidsvoorschriften | Veiligheidsbril, veiligheidskleding en veiligheidshandschoenen dragen. Na contact met de huid, deze met water en zeep reinigen. | |

De inhoud van dit productblad is naar beste kennis en kunde bepaald op basis van laboratorium omstandigheden. Eigenschappen en eindresultaat van het verwerkte product worden niet gegarandeerd aangezien Grouttech niet verantwoordelijk is voor de applicatie en wij geen invloed hebben op de verwerking, noch op de specifieke toepassings- en werkomstandigheden ter plaatse. Wijzigingen in dit productblad worden u niet automatisch verstrekt.

Op dit productblad zijn de Algemene Voorwaarden Grout Techniek B.V. 2017 van toepassing: <http://www.grouttech.eu/nl/info/41-algemene-voorwaarden.html>



Nederland/Pays-Bas • tel +31 (0)341 25 17 34 • e-mail info@grouttech.nl • www.grouttech.nl
België/Belgique/Luxembourg • tél +32 (0)53 77 48 28 • e-mail info@grouttech.be • www.grouttech.be