

Domaine d'application

Les injecteurs Grouttech sont utilisés pour injecter des produits d'injection et font fonction de raccord entre la pompe à injection et la construction.

Les injecteurs Grouttech sont disponibles en plusieurs variantes.

Le type d'injecteur devant être appliqué dépend de la pression d'injection nécessaire, de la construction et en particulier du produit d'injection à utiliser.

Injecteurs

Les injecteurs Grouttech sont des moyens, qui, lors de l'injection (par exemple, le colmatage de constructions ou le remplissage de fissures), réalisent la jonction entre la construction et la pompe à injection.

La jonction entre la pompe à injection et l'injecteur se réalise en fixant l'embout du tuyau d'injection sur le raccord à tête conique ou à tête plate de l'injecteur. En fonction de la construction et de la méthode d'injection, on peut utiliser des injecteurs à coller ou à visser.

Les injecteurs Grouttech sont systématiquement dotés d'un raccord d'injection haute pression. Ils peuvent éventuellement être dotés d'un raccord d'injection basse pression.

Injecteurs de forage

Les injecteurs de forage Grouttech sont de forme cylindrique, permettant une fixation facile dans les forures. Pour les injecteurs de forage, une distinction est faite entre les injecteurs à visser et les injecteurs à frapper en fonction de la manière de fixation dans les forures.

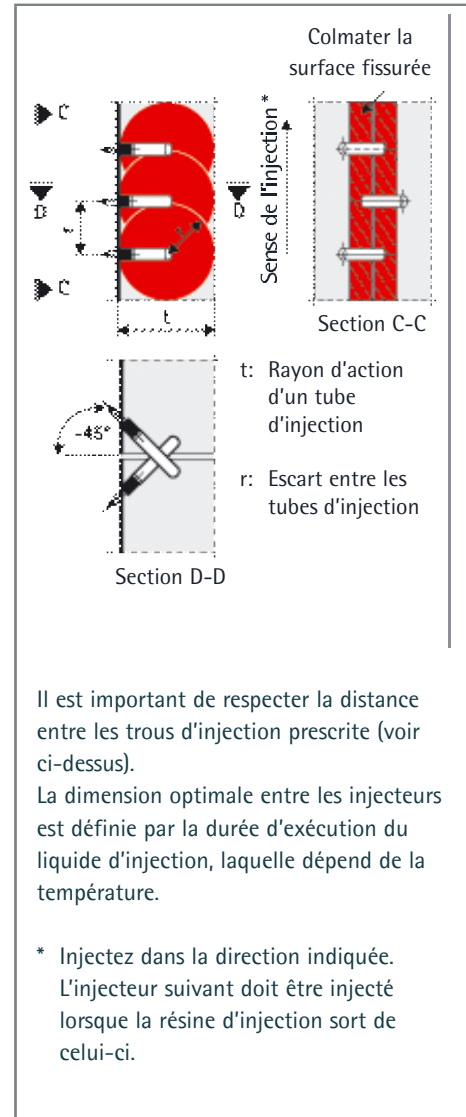
Injecteurs à visser Grouttech

Les injecteurs à visser Grouttech sont des injecteurs de forage devant être ancrés dans les forures en les vissant. En vissant l'injecteur, le manchon en caoutchouc, renforcé avec du tissu, se dilate, permettant l'injecteur de se fixer dans la forure. Le manchon en caoutchouc assure également, lors de pressions d'injection élevées, un parfait ancrage de l'injecteur dans la forure. En outre, le manchon en caoutchouc compense de petites divergences dans le diamètre et la forme de la forure, de façon à pouvoir envoyer le produit d'injection entre l'injecteur et la forure.

Les injecteurs à visser Grouttech sont disponibles en des longueurs standard de 70 mm et 100 mm. La longueur de l'injecteur doit être choisie de telle façon que l'embout de la pompe à injection puisse sans problème être placé sur le raccord de l'injecteur.

Pour des bâtiments anciens ou de faible qualité, il faut introduire les injecteurs plus profondément dans la construction afin d'assurer leur ancrage pendant la procédure d'injection et éviter des dommages au niveau des forures.

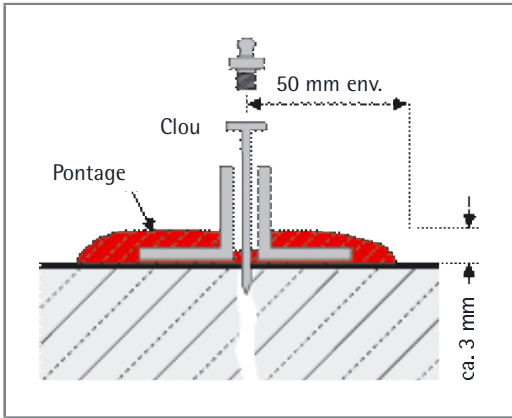
Les injecteurs à visser Grouttech sont faciles à monter, relativement bon marché et conviennent aux travaux d'injection standard.



Le positionnement des injecteurs à coller

Grouttech Packers

Packers d'injection



Injecteurs à frapper Grouttech

Les injecteurs à frapper Grouttech sont des injecteurs de forage qui peuvent simplement être fixés en les frappant avec un marteau dans la forure. L'ancrage de l'injecteur à frapper se réalise du fait de la forme conique et des lamelles élastiques dures à l'extérieur de l'injecteur. Le diamètre de la forure doit être égal au diamètre de l'injecteur. Les injecteurs à frapper sont une bonne alternative pour les injecteurs à visser Grouttech quand il s'agit de constructions solides pouvant résister à la force de frappe nécessaire pour fixer les injecteurs à frapper. Les injecteurs à frapper Grouttech peuvent être utilisés dans des cas de maçonnerie et de béton poreux.

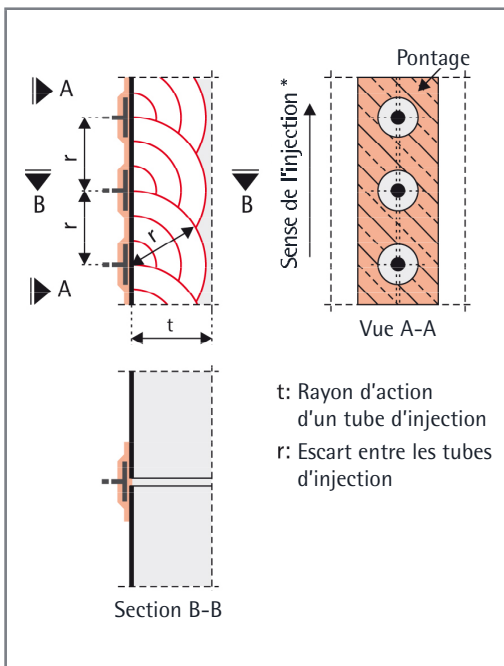
Injecteurs à coller

Les injecteurs à coller Grouttech doivent être collés à l'endroit exact de la fissure. Ils sont dotés d'une plaque de montage, par quoi ces injecteurs disposent d'une grande surface d'adhérence permettant ainsi la réalisation d'une bonne adhérence à la surface. Afin d'éviter l'obstruction du canal d'injection de l'injecteur, il faut immédiatement après avoir collé l'injecteur, clouer une pointe dans la fissure à travers le canal d'injection. Une fois l'enduit Grouttech durci, la pointe doit être retirée.

Les injecteurs à coller Grouttech sont utilisés lorsqu'il n'est pas possible, ou pas permis, de faire des trous de forures dans la construction, ils sont surtout utilisés dans le cas d'injections constructives avec de la résine d'injection époxy Grouttech.

Les injecteurs à coller Grouttech sont disponibles en aluminium (généralement applicables) et en matière synthétique.

Fixation des injecteurs collés avec des pointes



Positionnement des injecteurs à coller

Il est important de respecter la distance entre les trous d'injection prescrite (voir ci-dessus). Dans le cas de parois plus épais, les injecteurs à coller ne peuvent qu'être utilisés lorsque le liquide d'injection dispose d'une durée d'exécution plus longue.

* Injectez dans la direction indiquée. L'injecteur suivant doit être injecté lorsque la résine d'injection sort de celui-ci.

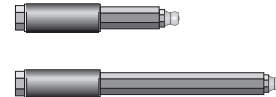
Grouttech Packers

Packers d'injection

Caractéristiques techniques

Injecteurs à visser Grouttech Type S

Longueur	Ø en mm	type de raccord
70 mm	10 / 12 / 13 / 14	raccord à tête conique, M6
100 mm	10 / 12 / 13 / 14	raccord à tête conique, M7



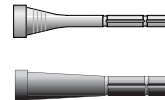
Injecteurs à visser Grouttech Type R

Longueur	Ø en mm	type de raccord
100 mm	13 / 17	raccord à tête plate, M7



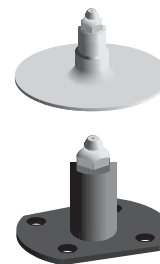
Injecteurs à frapper Grouttech (plastique)

Longueur	Ø in mm	type de raccord
65 mm	6, conique	raccord à tête conique, M6
65 mm	10, conique	raccord à tête conique, M6



Injecteurs à coller Grouttech

Matériau	Ø en mm	type de raccord
Aluminium	48	raccord à tête conique, M8
Plastique	44	raccord à tête conique, M6



Le contenu de la présente fiche technique du produit est défini selon les connaissances et le savoir-faire basés sur les conditions de laboratoire. Les propriétés et le résultat final du produit façonné ne sont pas garantis étant donné que Grouttech n'est pas responsable de l'application et que nous n'avons pas d'influence sur le façonnage, ni sur les conditions d'application et de travail spécifiques sur place. Les modifications apportées à la présente fiche technique ne vous sont pas automatiquement fournies. Les Conditions Générales de Grout Techniek BVBA 2017 s'appliquent à la présente fiche technique: <http://www.grouttech.eu/fr-be/info/41-conditions-generales.html>



GROUTTECH

Nederland/Pays-Bas • tel +31 (0)341 25 17 34 • info@grouttech.nl • www.grouttech.eu
België/Belgique/Luxembourg • tél +32 (0)53 77 48 28 • info@grouttech.be